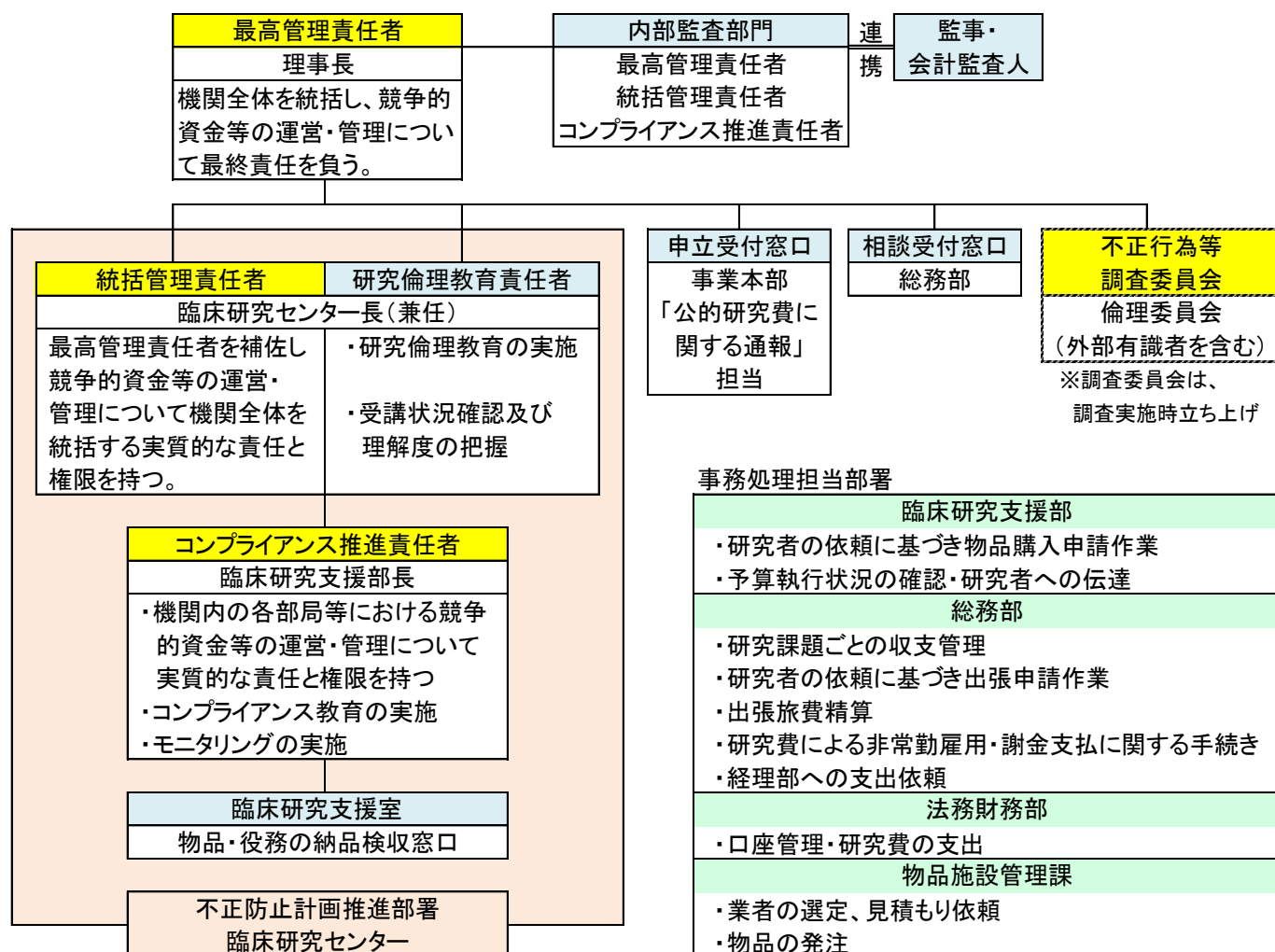


社会医療法人博愛会における公的研究費に係る不正行為の防止に関する運営・管理体制



※ 研究活動における疑義申立は、下記申立窓口で受け付けます。  
 ご利用にあたっては、面談・郵送・電話・メール・FAX 等いずれの方法でもお受けいたします。

社会医療法人博愛会 事業本部  
 「公的研究費に関する通報」担当

〔住所〕 〒892-0833  
 鹿児島県鹿児島市松原町 3 番 31 号  
 相良病院 5 階  
 〔電話〕 099-224-1800  
 〔FAX〕 099-224-3921

2016 年 4 月 1 日  
 2020 年 11 月 1 日 改訂